

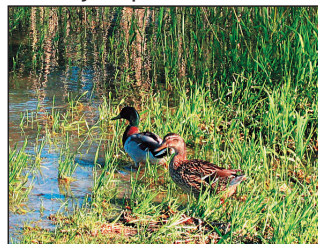
## ZAJÍMAVÁ MÍSTA NA TRASE

**Město Česká Skalice** – je ideálním místem pro poznání, turistiku, odpočinek, ale i aktivní trávení volného času. Najdete zde Barunčinu školu s expozicí prusko – rakouské války z roku 1866, Maloskalický muzejní areál a Autocamping Rozkoš. Je východiskem do Ratibořic a Babiččina údolí. Ve městě i blízkém okolí se nachází spousta drobných památek.



Autocamping Rozkoš

**Vodní nádrž Rozkoš** – jedná se o 8. největší přehradu v ČR. Nachází se v nádherné přírodě, na nádrži se při svých tazích zastavují k odpočinku vzácné druhy stěhovavých ptáků, hráz je sídlištěm racků.



Divoké kachny na Rozkoši

**Autocamping Rozkoš** – nabízí řadu vyžití přímo v areálu: ubytování, koupání, letní kino, minigolf, saunu, dětský koutek, občerstvení, atrakce, motokros, rybolov, prodej rybářských povolenek, půjčovnu sportovních potřeb, loděnice, výletní parník, aquazorbing a paintball.

**Rovenská hráz** - je dlouhá 1,7 km a na západní straně u obce Spyta je opatřena 200 metrovým betonovým přelivem, tudíž není průchozí.



Dělicí „Rovenská“ hráz na vodní nádrži Rozkoš

**Provodov – Šonov** – první zmínka o obci pochází z roku 1213, obec je složena z pěti historicky samostatných částí (Provodov, Šonov, Kleny, Šeřeč a Václavice), do roku 1968 k nim patřil i Domkov, ale byl zatopen vodním dílem Rozkoš. Obec je členem „Svazku obcí 1866“.

**Přírodní rezervace Dubno** – jako přírodní rezervace vyhlášena v roce 1956, nejseverněji položený lužní les v ČR, nejvýznamnější naleziště měkkýšů ve východních Čechách (až 70 druhů). Značné množství kvetoucích rostlin. Dne 28. 6. 1866 zde byla svedena velká bitva mezi pruskou a rakouskou armádou.

**Pomník Spící lev** – pomník z prusko-rakouské války roku 1866 je postaven na společném hrobě asi 80 padlých vojáků.



Pomník Spící lev

### Občerstvení na trase:

Česká Skalice – více možností

Provodov-Šonov – Hostinec Ve Statku, Šonov 32, tel.: 491 472 261

Kleny – Motel Edison, Kleny 46, tel.: 498 100 046

Zlíč – Hotel Holzbecher, Zlíč 42, tel.: 491 452 866

Restaurace Branka, Zlíč 46, tel.: 491 453 392



### Všeobecné informace:

Regionální informační centrum

Třída T. G. Masaryka 33, 552 03 Česká Skalice

tel.: 491 453 870, 773 578 112

e-mail: infocentrum@ceskaskalice.cz

www.ceskaskalice.cz; www.centrumrozvoje.eu

### Zdravotnická služba:

tel.: 155 nebo tísňová linka č. 112

Nemocnice Náchod, tel.: 491 601 208

nebo celodenní pohotovost, tel.: 841 155 155

### Opravný kol:

Česká Skalice, Jaroslav Plítil, mobil: 604 668 516

Česká Skalice, Kola Mikeš, mobil: 732 941 070

Vydala: Branka, o.p.s. Text: Petr Dušek.

Redakční rada: Ing. Vlastimil Hurdálek, Lenka Lembejová a Petr Dušek.

Foto: Petr Dušek, Jan Holý, archiv Branka a Miloš Kaválek.

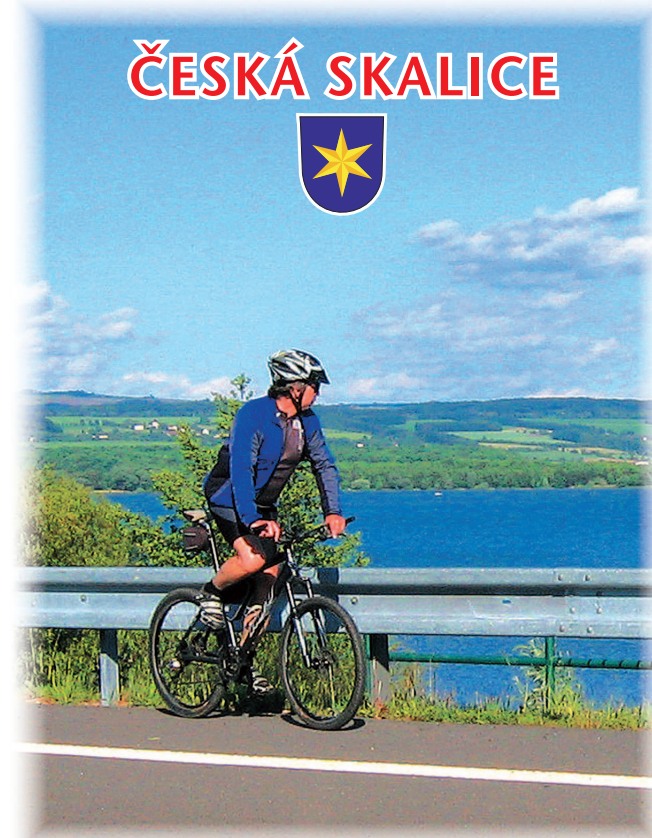
Mapa: Reklamní studio Kazi. Grafický design a výškový profil: Miloš Kaválek.

Předtisková příprava: Reklamní studio Kazi. Tisk: GZH, s.r.o.



TURISTICKÁ OBLAST  
**KLADSKÉ  
POMEZÍ**

# ČESKÁ SKALICE



## OKOLO VODNÍ NÁDRŽE ROZKOŠ

Cyklotrasa č. 1



BRANKA, o.p.s.



Tento projekt je spolufinancován z prostředků ERDF prostřednictvím Euroregionu Glacensis





## OKOLO VODNÍ NÁDRŽE ROZKOŠ



K dělicí hrázi vede trasa po silnici pro motorová vozidla

Vodní nádrž Rozkoš je přezdívána „východočeské moře“. Podle rozlohy je osmou největší přehradou v České republice. Účelem přehrady je protipovodňová ochrana. Stavba přehrady byla započata v roce 1951, ale dostavěna až v roce 1969. Přivaděč z Úpy byl dobudován v roce 1972. Přehrada je ve správě Povodí Labe.

Tato nenáročná trasa nás povede po okraji vodní nádrže Rozkoš a je nejvhodnějším cyklovýletem z nabídky Českoskalicka pro rodiny s dětmi. Když se budeme dobře dívat, tak možná spatříme i obra Valdemara, který na březích Rozkoše bojoval s panem Frištenským z cirkusu. Zápasník obra přemohl, obr porážku těžce nesl a z kraje se odstěhoval, ale kdo ví, třeba se zde zase objeví.

**Průběh trasy: silnice Česká Skalice – hlavní hráz (5 km); cyklotrasa 4058 hlavní hráz – Šonov (11 km); cyklotrasa 4055 Šonov – Zlích (20 km); cyklotrasa 4018 Zlích – Česká Skalice (23 km)**  
**Předpokládaný čas bez zastávek: 2 hod.**

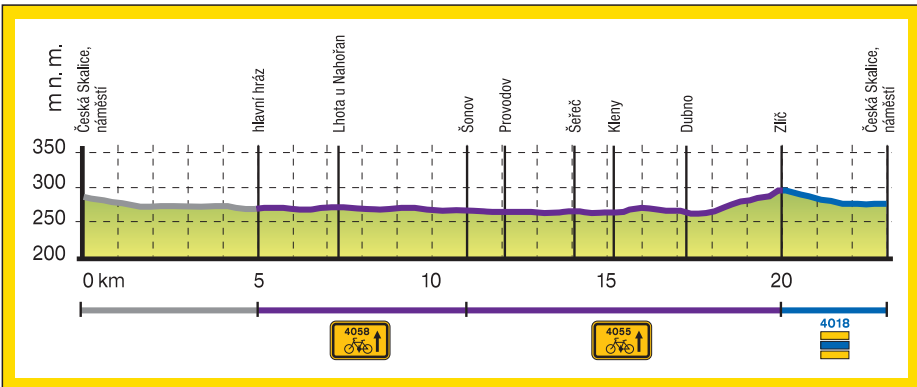
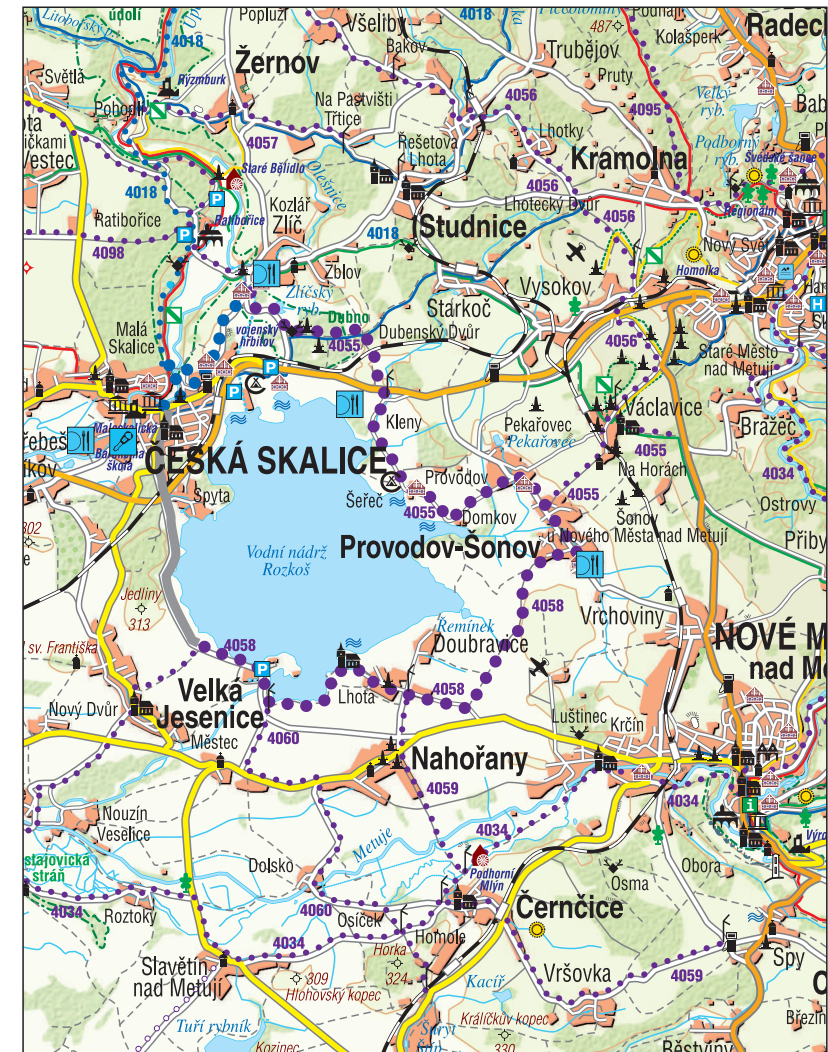
## POPIS TRASY

Z českoskalického náměstí se vydáme Zelenou ulicí, přejedeme obchvat města a pokračujeme rovně směrem na Nové Město nad Metují. Již nyní se nám občas naskytne pohled na přehradu Rozkoš skrz stromy. Na této straně Rozkoše si cyklovýlet můžeme zpestřit půjčením lodiček, šlapadel nebo windsurfů. Nachází



Koupaliště s toboganem v Autocampingu Rozkoš

se zde i škola kitesurfingu a windsurfingu. Břehy jižní části Rozkoše jsou obklopeny především rybáři. Pokračujeme dál k hlavní výtokové hrázi, kterou přejedeme a za ní odbočíme vlevo na cyklotrasu č. 4058. Projedeme obcí Lhota u Nahořan a pokračujeme do Šonova. Zde zahne vlevo a napojujeme se na cyklostezku 4055. V Provodově tato trasa odbočuje vlevo. Nejkrásnější pohled na vodní nádrž je v obci Šeřeč. Zde doporučuji sesednout z kola a jít se projít po Rovenské hrázi, která rozděluje rekreační část od hospodářské. Poté se musíme vrátit k silnici. Pokračujeme dále do obce Kleny. Projedeme celou obcí, dostaneme se k hlavní silnici vedoucí z Náchoda do České Skalice a rovně přejedeme na polní cestu. Pokračujeme přes železniční přejezd a přírodní rezervaci Dubno do Zlích. Cyklotrasou č. 4018 se vrátíme zpět do České Skalice.



Vodní nádrž Rozkoš s Novým Městem nad Metují a hřebenem Orlických hor v pozadí