

## ONLINE KATALOG UBYTOVÁNÍ 2022

Vážení provozovatelé ubytovacích služeb,

rádi bychom Vám nabídli možnost prezentace Vašeho ubytovacího zařízení v inovovaném online [KATALOGU UBYTOVÁNÍ 2022](#), který je součástí internetových stránek kladkepomezi.cz. Navazuje na loňskou nabídku propagace, která byla v rámci podpory zdarma.

VELIKOST INZERCE	CENA ZA ROK 2022
Základní	900,- Kč



**od 500,-**

### Privát Nováč

*Nové Město nad Metují*



**350,-**

### Ubytování Na Chaloupce

*Nové Město nad Metují*

Pokud máte zájem o tuto formu prezentace, vyplňte jednoduchý online formulář.

Pokyny pro vyplnění jednoduchého formuláře naleznete níže.

## POSTUP - NOVÉ UBYTOVÁNÍ

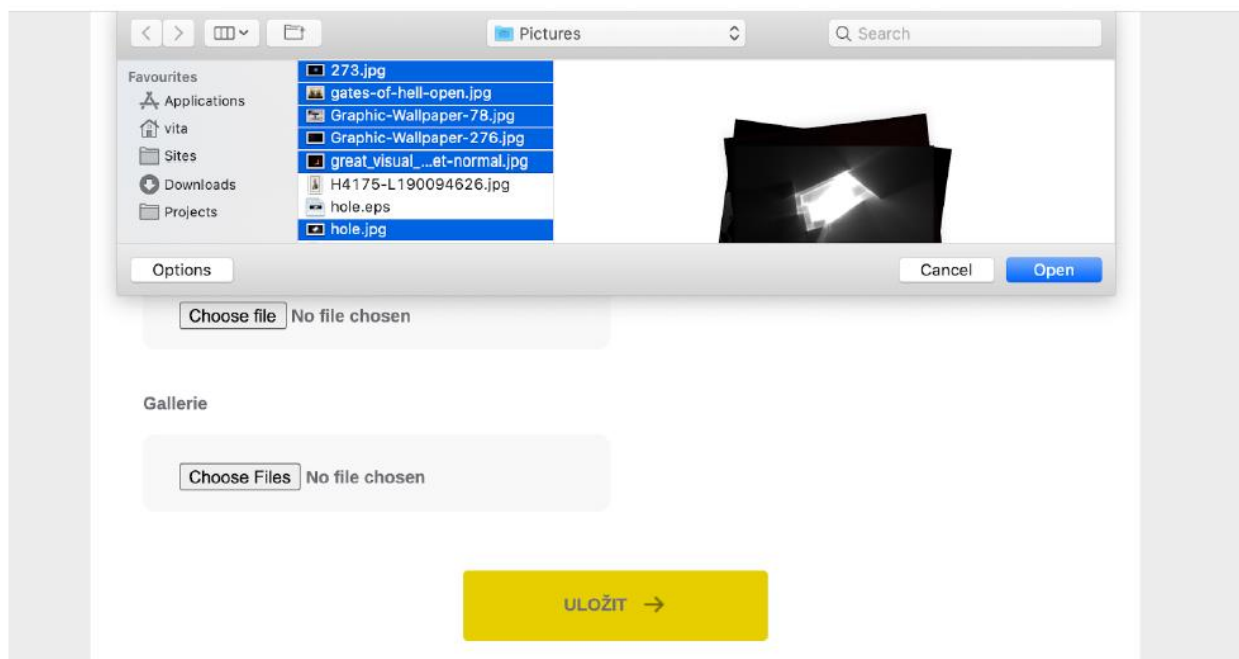
### 1. Jsem nový zákazník a chci zadat ubytování

Klikněte na uvedený [odkaz](#) a dostanete se na jednoduchý formulář kde vyplníte veškeré informace k vašemu ubytování včetně fotek. Pro přístup k formuláři použijte tyto přihlašovací údaje:

- Uživatelské jméno: kladskepomezi
- Heslo: klad5KEpomeZ!

Po uložení můžete dál své ubytování upravovat, dokud nezavřete okno prohlížeče.

Pokud chcete nahrát více fotografií do galerie je třeba po kliknutí na “Vyberte soubor” označit všechny fotografie, které k příslušnému ubytování patří. (žádná z fotografií nesmí být větší než 2 MB). Obrázky do galerie se nahrávají najednou.



## POSTUP - EXISTUJÍCÍ UBYTOVÁNÍ

### 2. Mám u vás na webu zápis a chci ho aktualizovat

Klikněte na odkaz na formulář, které vám zaslalo informační centrum ve vašem městě.

Pro přístup k formuláři použijte tyto přihlašovací údaje:

- Uživatelské jméno: kladskepomezi
- Heslo: klad5KEpomeZ!

Dostanete se na jednoduchý formulář, kde můžete upravit veškeré informace k vašemu ubytování. I po uložení můžete dál upravovat, dokud nebudete spokojeni anebo dokud Informační centrum nezpracuje vaše ubytování.

Pokud chcete nahrát více fotografií do galerie je třeba po kliknutí na “Vyberte soubor” označit všechny fotografie, které k příslušnému ubytování patří. (žádná z fotografií nesmí být větší než 2 MB). Fotografie se nepřidávají ke stávajícím, ale nahradí stávající.

